

MICROZONAZIONE SISMICA

Carta delle indagini

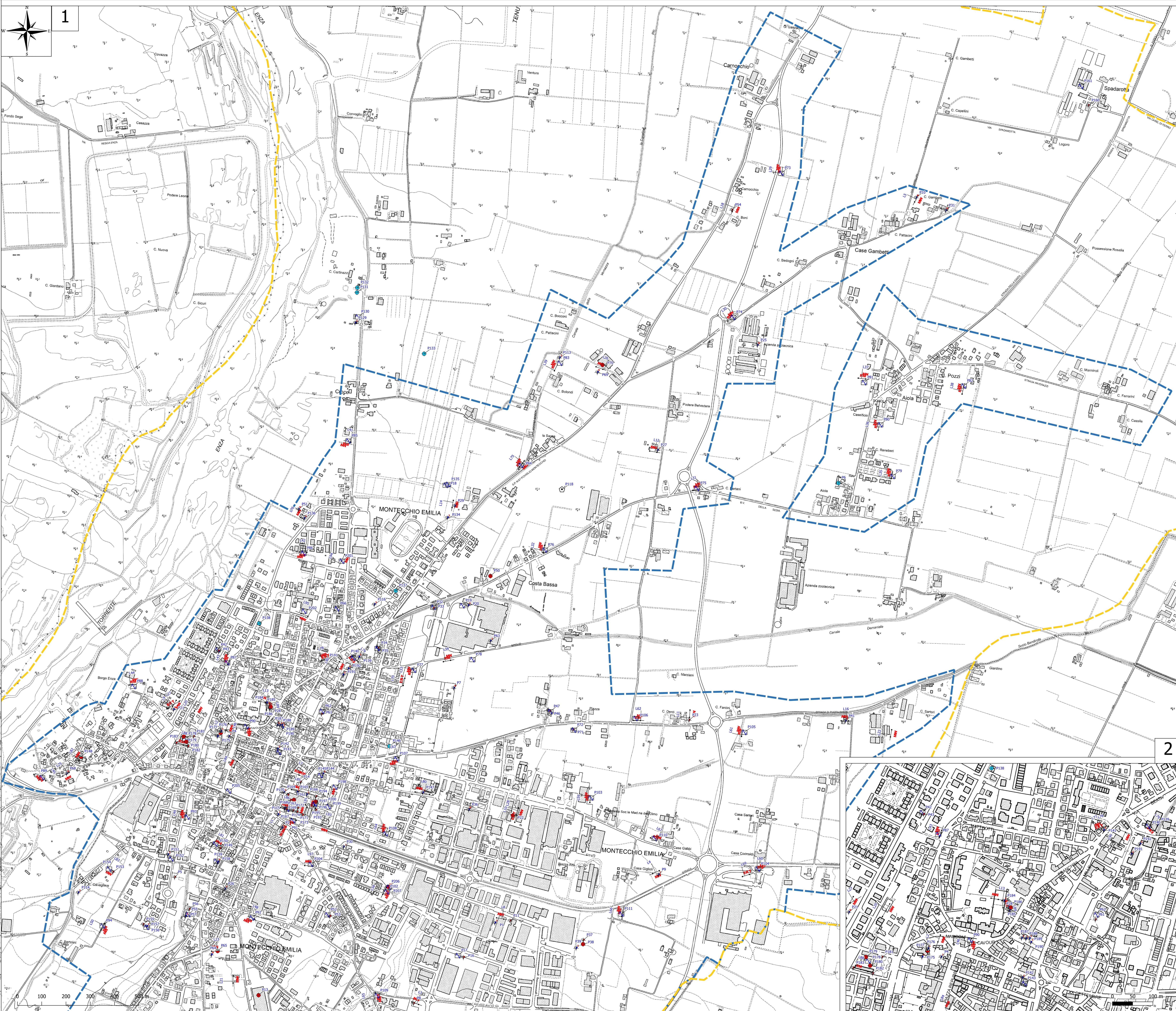
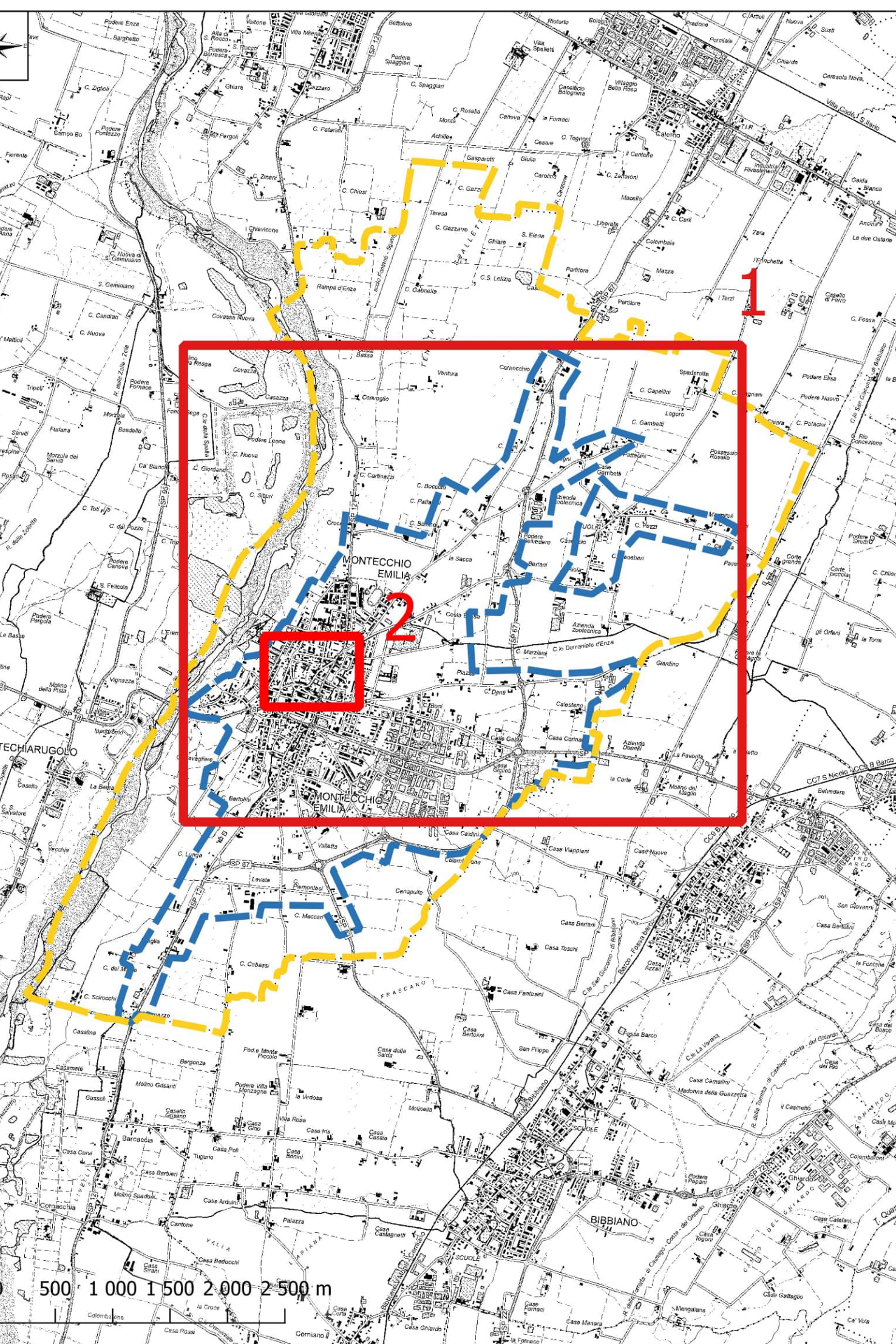
1/2
scala 1:5.000

Regione Emilia-Romagna
Comune di Montecchio Emilia



Regione Emilia-Romagna	Soggetto realizzatore  DIRETTORE GENERALE Dr. Geol. Carlo Caleffi Dr. Geol. Francesco Cerutti Dr. Geol. Matteo Baisi Dr.ssa Olga Brontesi Dr. Geol. Alessandro Ferrari Dr.ssa Geol. Melinda Raimondo	Data Aprile 2025
---------------------------	---	---------------------


- ### Legenda
- Confine comunale
 - Area oggetto di Microzonazione Sismica
 - Stratigrafia zona MS (teorica)
 - Sondaggio a carotaggio continuo
 - Prova penetrometrica statica con punta meccanica (CPT)
 - Prova penetrometrica dinamica super pesante
 - Prova penetrometrica dinamica pesante
 - Prova penetrometrica dinamica media
 - Prova penetrometrica dinamica leggera
 - Pozzo per acqua
 - Trincea o pozzetto esplorativo
 - Prova sismica in foro tipo Downhole
 - Stazione microtremore a stazione singola
 - Array sismico, ESAC/SPAC
 - Prova Refraction/Microtremors
 - Tomografia elettrica
 - MASW



MICROZONAZIONE SISMICA


Carta delle indagini
2/2
scala 1:5.000

Regione Emilia-Romagna
Comune di Montecchio Emilia



Regione
Emilia-Romagna

Soggetto realizzatore


INGEOTEC S.p.A.
www.ingeo.it


Data


Aprile 2025


MS3

Dr. Geol. Matteo Baisi
Dr.ssa Olga Brontesi
Dr. Geol. Alessandro Ferrari
Dr.ssa Geol. Melinda Raimondo

Legenda

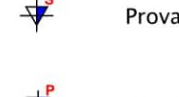
 Confine comunale

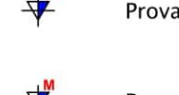
 Area oggetto di Microzonazione Sismica

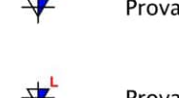
 Stratigrafia zona MS (teorica)

 Sondaggio a carotaggio continuo


 Prova penetrometrica statica con punta meccanica (CPT)

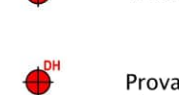
 Prova penetrometrica dinamica super pesante

 Prova penetrometrica dinamica pesante

 Prova penetrometrica dinamica media

 Prova penetrometrica dinamica leggera

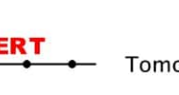
 Pozzo per acqua

 Trincea o pozzetto esplorativo


 Prova sismica in foro tipo Downhole

 Stazione microtremore a stazione singola

 Array sismico, ESAC/SPAC

 Prova RefractionMicrotremors

 Tomografia elettrica

 MASW

